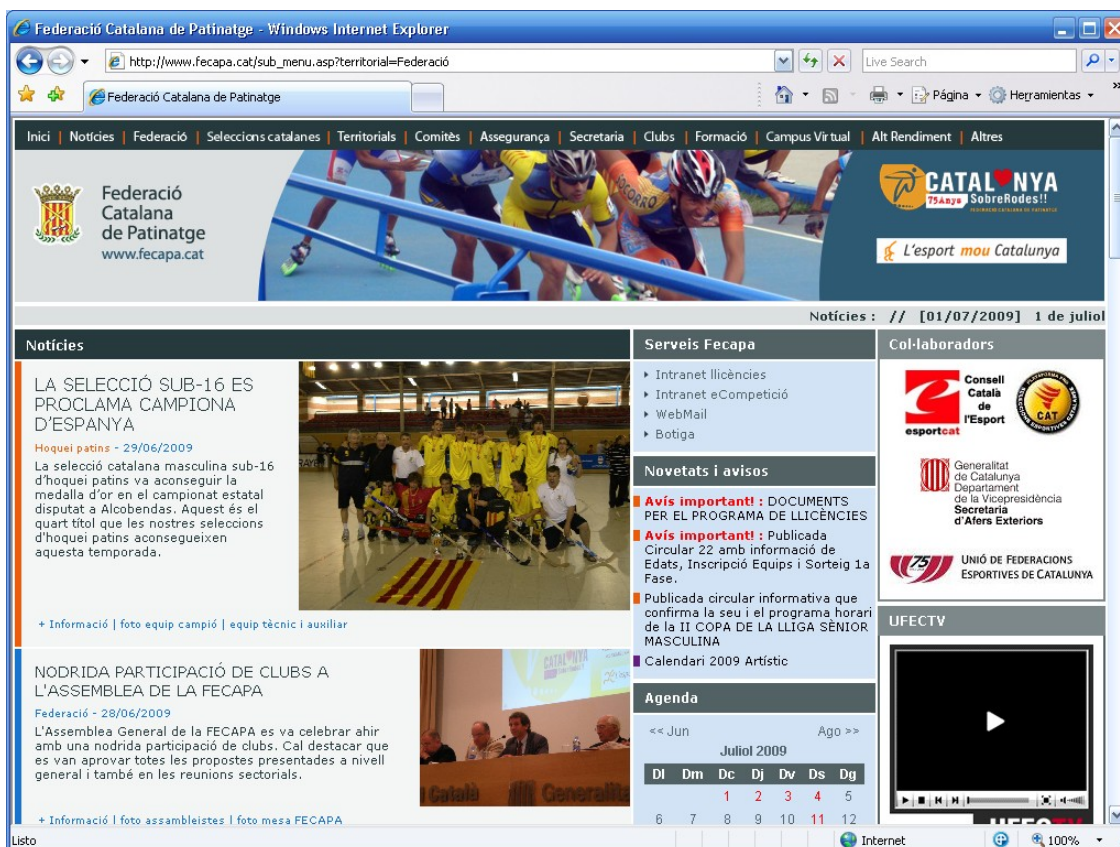


eCompetició inscripciones

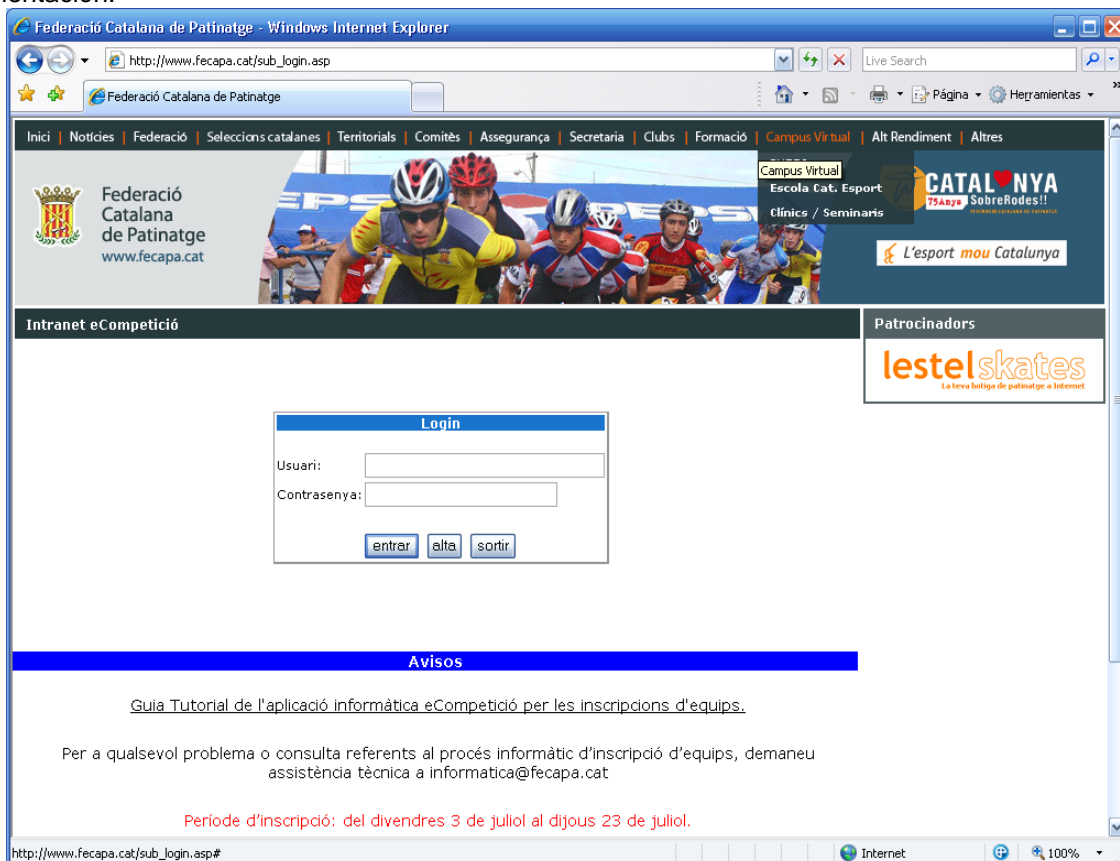
Índice

Para acceder: http://www.fecapa.cat > Serveis Fecapa > Intranet eCompetició.....	3
Para darse de alta en la intranet: Botón "Alta"	4
Para acceder con un usuario autorizado y hacer inscripciones	4
Para modificar los datos del usuario: Tablas > Datos Usuario	4
Para modificar los datos del club: Tablas > Datos Club	5
WebMail: http://mail.fecapa.cat	6
Configurar el acceso al email desde un programa de correo electrónico (Outlook ...)	6
Gestión de inscripciones: Competición > Inscripciones	7
Para generar una nueva inscripción de equipos.....	8
Para añadir los equipos.....	8
Para modificar (sacar, añadir, modificar equipos) una inscripción ya introducida.....	10
Para borrar una inscripción ya introducida.....	10
Para imprimir una inscripción	10
Per obtener informes	12
Gestión de la fecha de los partidos.....	14

Para acceder: <http://www.fecapa.cat> > Serveis Fecapa > Intranet eCompetició



También se puede acceder directamente al servidor por la URL <http://www.fecapa.com:9080/eCompeticio>, pero es mejor hacerlo a través de la web de la Fecapa porque hay avisos de mantenimiento y documentación.



Para darse de alta en la intranet: Botón "Alta"

- Cualquier persona se puede dar de alta en la intranet, sólo hace falta poner un "usuario" que no exista todavía y seleccionar el botón "alta". Si el usuario no está en el sistema, entonces deberán completarse unos datos identificativos (el nombre de la entidad -club- y el email se piden sólo a efectos de identificación y por si hay alguna incidencia). Una vez aceptados sus datos, el usuario quedará entonces registrado en el sistema con perfil "usuario". Un usuario con perfil "usuario" sólo tiene acceso a la consulta de calendarios y clasificaciones.

The screenshot shows a web browser window titled 'eCompeticio - Usuari'. The address bar shows 'http://www.fecapa.com:9080/eCompeticio/LoginAction.do'. The page content includes a 'Sortir' button and a version number '0 | eCompetició 2009.2.5'. The main form is titled 'Nou usuari' and contains the following fields:

- Nom:
- Cognoms:
- Telefon:
- email:
- Nom club/entitat:
- Relació amb l'esport:
- Usuari:
- Contrasenya:

Buttons:

Para acceder con un usuario autorizado y hacer inscripciones

- Para poder hacer "inscripciones", el usuario debe tener el perfil "extern" (gestor externo) y pertenecer a un club. Este usuario es dado de alta por un usuario de administración con los mismos identificadores que el usuario del sistema de Llicències-UFEC con las indicaciones siguientes:

En "usuario" poner la cuenta en minúsculas sin "@fecapa.cat" (p. e. hoqueipaticlub) y en "contraseña" la misma, pero con la primera letra en minúsculas (p. e. cHPC90688AB).

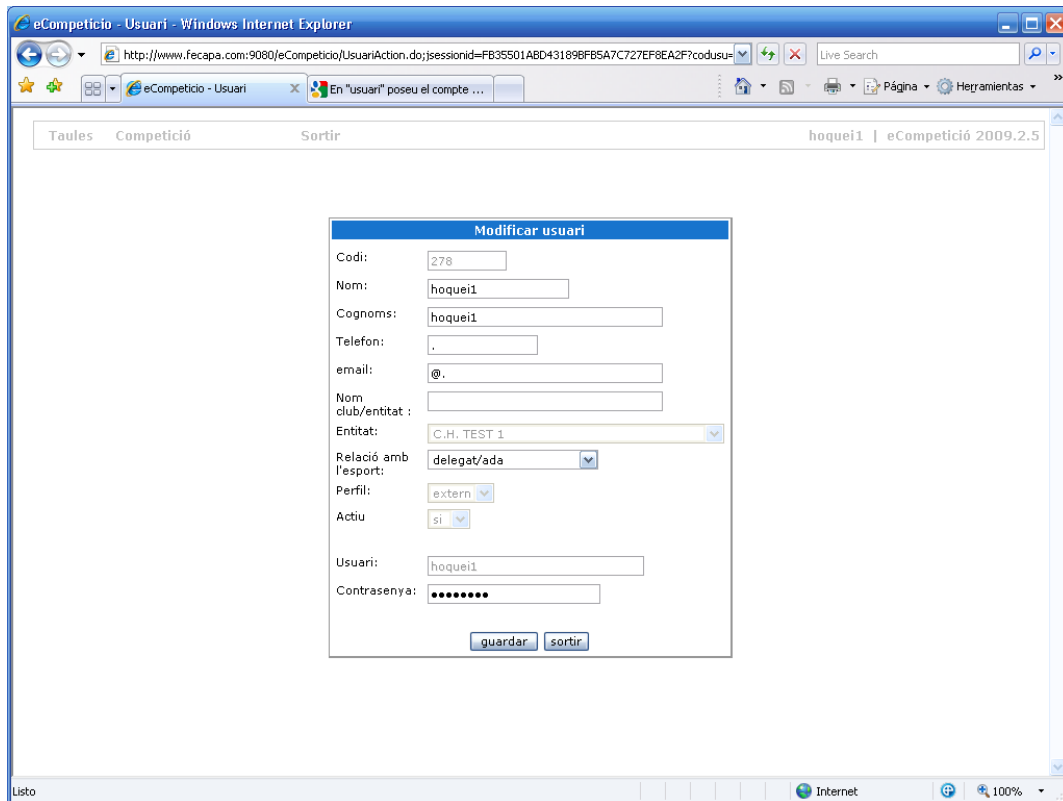
El motivo de poner al menos una minúscula en la contraseña es para mantener tanto como sea posible a los usuarios/las contraseñas de las cuentas de emails, ya que el proveedor Arsys exige que en la contraseña haya mayúsculas, minúsculas y números.

Si todavía no se dispone de datos de acceso (usuario y contraseña), se pueden pedir por e-mail a oac@fecapa.cat o a informatica@fecapa.cat

Para modificar los datos del usuario: Tablas > Datos Usuario

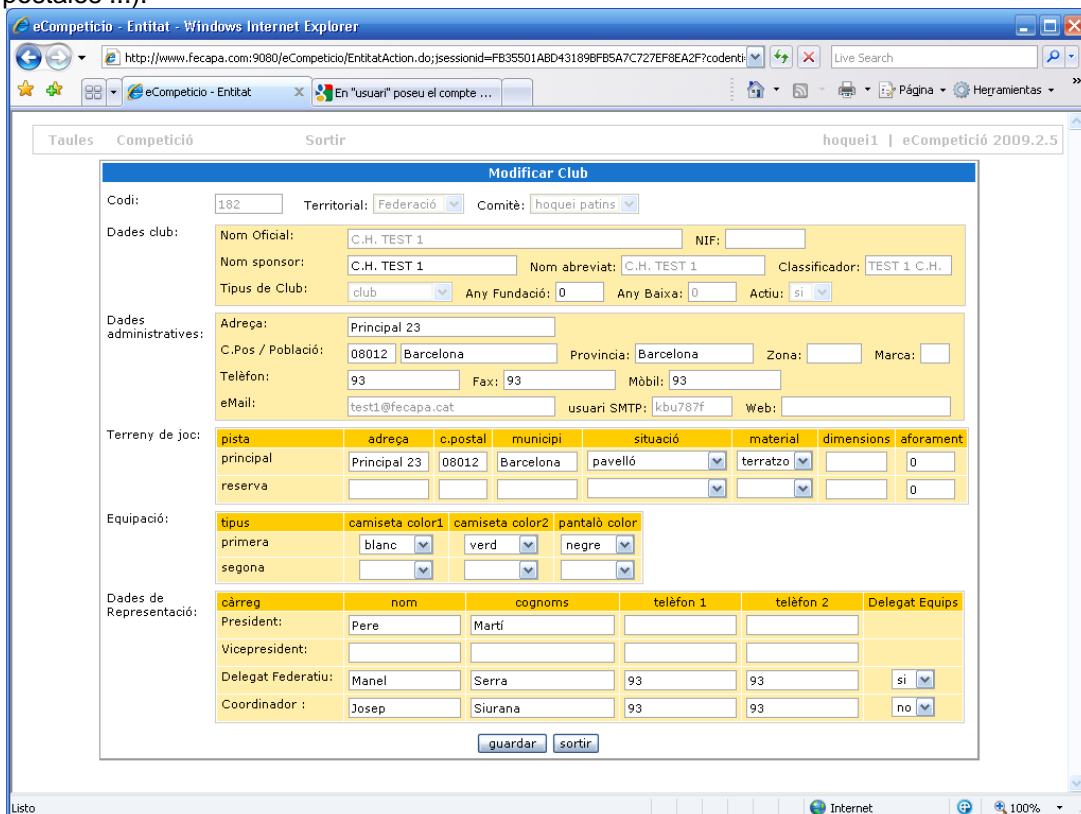
- La entidad (clubs) a la cual se pertenece (y sobre la cual puede gestionarse inscripciones, aplazamientos...) y el perfil son datos que deben de ser introducidos por el personal de la Federación.
- El dato "Nombre de club/entidad" es sólo identificativo, de la misma manera que el email, el teléfono, la relación con el deporte ...

- Toda comunicación con el club debe hacerse por el email de la entidad a la cual está vinculado el usuario, y que administra y gestiona el personal de la Federación.
- El usuario puede cambiar de contraseña las veces que considere y de hecho se recomienda que se haga de una forma periódica por razones de seguridad.



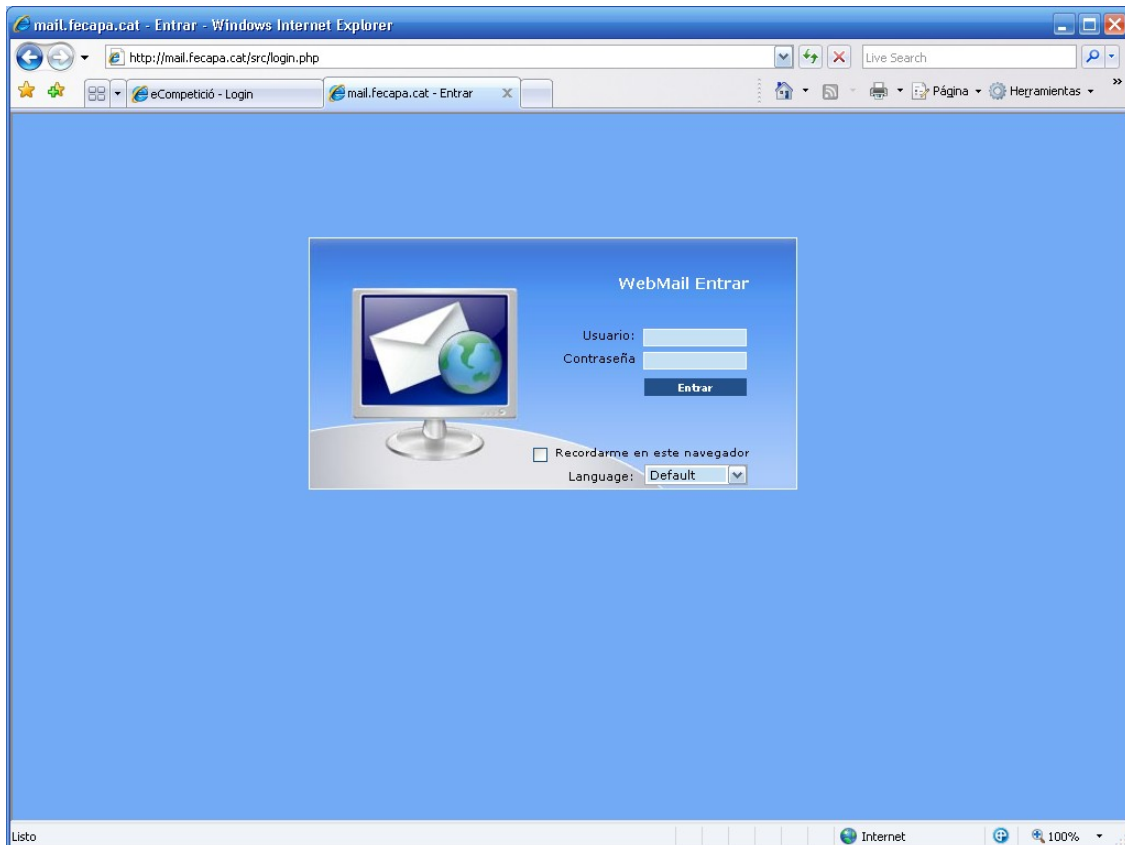
Para modificar los datos del club: Tablas > Datos Club

- Ciertos datos sólo las pueden modificar el personal de la Federación (están en color gris).
- Ciertos datos tienen validadores para normalizar la información introducida (teléfonos, códigos postales ...).



WebMail: <http://mail.fecapa.cat>

- El email del dominio "fecapa.cat" que se ha asignado a cada club será el único válido para las comunicaciones con la Federación y para todas las gestiones relacionadas con las funcionalidades de la intranet (por ejemplo, la comunicación de aplazamientos y cambios entre clubs).
- Operativamente, poder disponer de todos los clubs y la federación de cuentas de email del mismo dominio es muy estratégico porque queda garantizada la comunicación "on-line", ya que dentro del mismo servidor "@fecapa.cat" no hay "retrasos" ni "anti-spams" que dificulten la comunicación.
- Cada club puede tener diversos usuarios con perfil "exern", pero todos éstos utilizarán para las comunicaciones el mismo email que figura en la pantalla de su club.



En "usuario" poner la cuenta de email (p. e. hoqueipaticlub@fecapa.cat) y en "contraseña" la misma que el usuario del sistema de Licències-UFEC, pero con la primera letra en minúsculas (p. e. cHPC90688AB).

El motivo de poner al menos una minúscula en la contraseña es para mantener tanto como sea posible a los usuarios/las contraseñas, ya que para las cuentas de email el proveedor Arsys exige que en la contraseña haya mayúsculas, minúsculas y números.

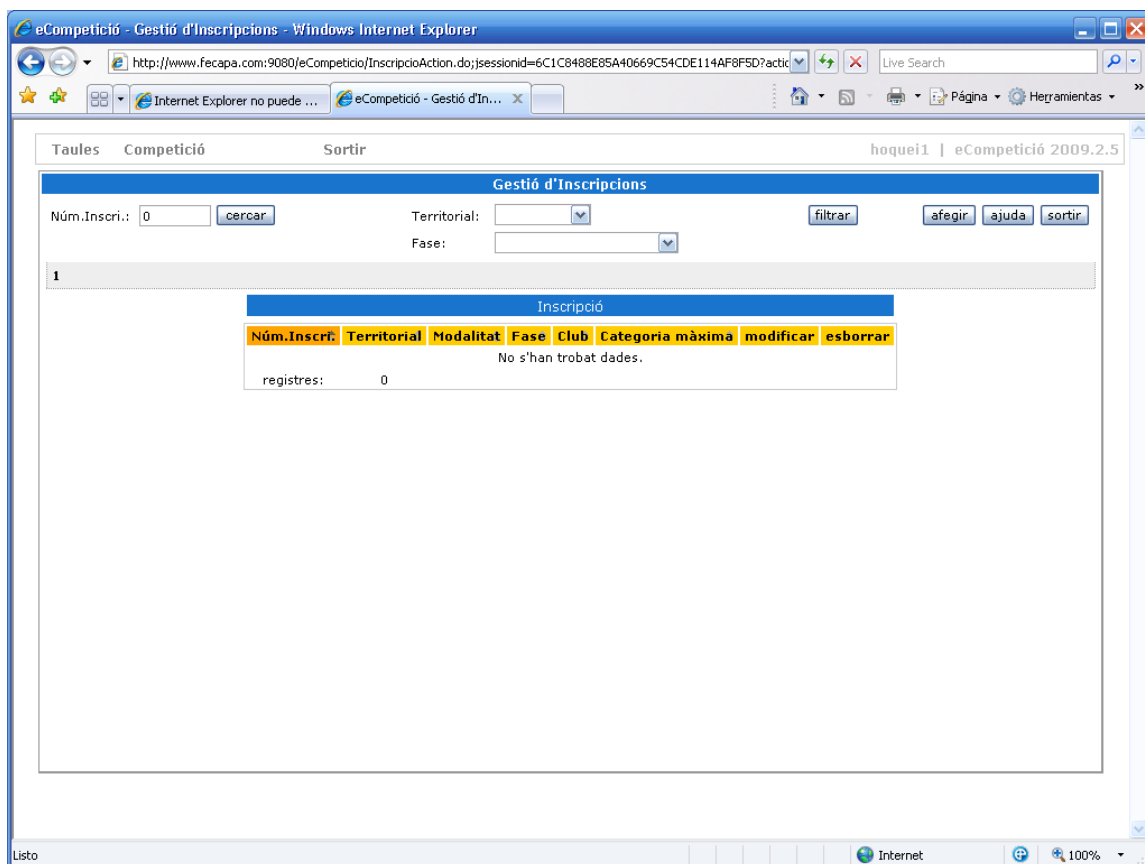
Configurar el acceso al email desde un programa de correo electrónico (Outlook ...)

- Los datos necesarios para configurar el email con un programa de correo electrónico (Outlook, Outlook Express, Internet Mail, Thunderbird ...) están en la ficha de los datos del club:
 - o El email está en "eMail"
 - o El nombre del usuario está en "Usuari SMTP"

Para configurar la cuenta necesitamos también los datos:

- o servidor POP: mail.fecapa.cat
- o servidor SMTP: smtp.fecapa.cat.
- o Indicar que "el Servidor de salida SMTP requiere autoidentificación" y utilizar la misma configuración que el servidor de correo de entrada.

Gestión de inscripciones: Competición > Inscripciones



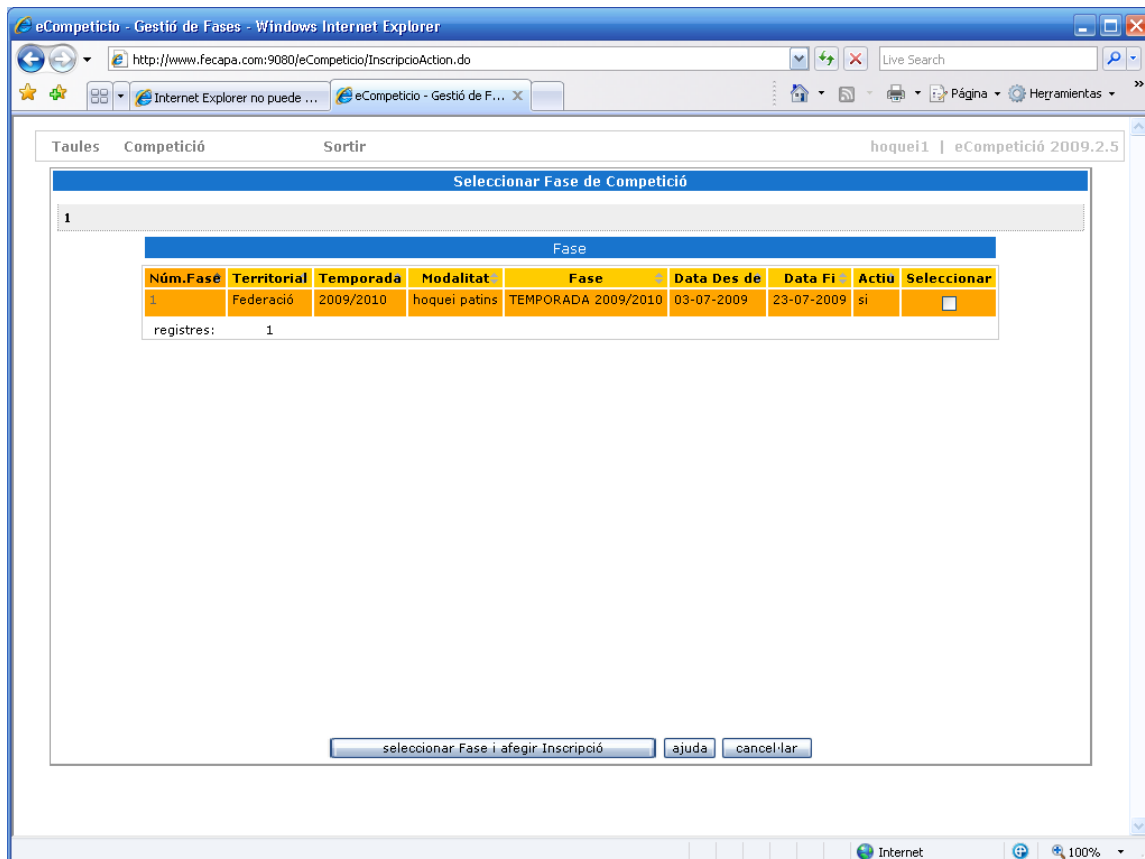
- En cada temporada hay diversas fases de competición según la modalidad/categoría.
- En esta pantalla tendremos un registro de las diferentes inscripciones que hemos hecho a cada fase de competición que requiera la inscripción de equipos.
- Las inscripciones hechas se podrán modificar mientras esté abierto el periodo de inscripciones de la fase.

Para generar una nueva inscripción de equipos

Pulsar el botón "añadir" y seleccionar una fase de competición que esté abierta (que tenga el periodo de inscripción abierto). Pulsar entonces botón "seleccionar fase y añadir inscripción".

Debe de indicarse al sistema a qué fase de competición se quiere hacer la inscripción de los equipos.

Las fases de competición que se pueden seleccionar son las que tienen el periodo de inscripción abierto para la modalidad deportiva del club.



Para añadir los equipos

Antes de poder añadir equipos tenemos que tener todos los datos importantes del club introducidos (datos administrativos -dirección, población, provincia, teléfono-, terreno de juego -dirección-, equipo -color de la camiseta, color del pantalón- y datos de representación -nombres del presidente y coordinador).

Para revisar datos del club → pulsar botón "datos Club"

Para introducir equipos → pulsar botón "añadir equipos"

Para finalizar proceso → pulsar botón "finalizar proceso"

Para imprimir el formulario → pulsar botón "imprimir"

Para modificar un equipo → poner puntero ratón sobre la línea del equipo y seleccionar "modificar"

Para borrar un equipo → poner puntero ratón sobre la línea del equipo y seleccionar "borrar"

eCompetició - Entitat - Windows Internet Explorer

http://www.fecapa.com:9080/eCompeticio/InscripcioAction.do

Taules Competició Sortir hoquei1 | eCompetició 2009.2.5

Modificar Club

Codi: 182 Territorial: Federació Comitè: hoquei patins

Dades club:

Nom Oficial: C.H. TEST 1 NIF:

Nom sponsor: C.H. TEST 1 Nom abreuiat: C.H. TEST 1 Classificador: TEST 1 C.H.

Típus de Club: club Any Fundació: 0 Any Baixa: 0 Actiu: si

Dades administratives:

Adreça: Principal 23

C.Pos / Població: 08012 Barcelona Província: Barcelona Zona: Marca:

Telèfon: 93 Fax: 93 Mòbil: 93

eMail: test1@fecapa.cat usuari SMTP: kbu787f Web:

Terreny de joc:

pista	adreça	c.postal	municipi	situació	material	dimensions	aforament
principal	Principal 23	08012	Barcelona	pavelló	terrato		0
reserva							0

Equipació:

tipus	camiseta color1	camiseta color2	pantalò color
primera	blanc	verd	negre
segona			

Dades de Representació:

càrreg	nom	cognoms	telèfon 1	telèfon 2	Delegat Equips
President:	Pere	Martí			
Vicepresident:					
Delegat Federatiu:	Manel	Serra	93	93	si
Coordinador :	Josep	Siurana	93	93	no

dades inscripció sortir

eCompetició - Gestió d'Inscripcions - Windows Internet Explorer

http://www.fecapa.com:9080/eCompeticio/InscripcioAction.do

Taules Competició Sortir hoquei1 | eCompetició 2009.2.5

Modificar Inscripció

Número d'Inscripció: 51 Territorial: Federació Estat: oberta

Fase: TEMPORADA 2009/2010 Modalitat: hoquei patins

Club: C.H. TEST 1 Categoria màxima: Prebenjami Iniciació

1

Equips

Cod.	Categoria	Classe	Nom sponsor	Dia joc	Hora	Pista adreça	Delegat nom	modificar	esborrar
78	Benjami	A	C.H. TEST 1	diumenge	18:30	Principal 23	Josep	<input type="radio"/>	<input type="radio"/>
77	Aleví	C	C.H. TEST 1	diumenge	18:30	Principal 23	Manel	<input type="radio"/>	<input type="radio"/>
76	Aleví	B	C.H. TEST 1	diumenge	18:30	Principal 23	Manel	<input type="radio"/>	<input type="radio"/>
75	Aleví	A	C.H. TEST 1	diumenge	18:30	Principal 23	Manel	<input type="radio"/>	<input type="radio"/>

registres: 1

Dades Equip

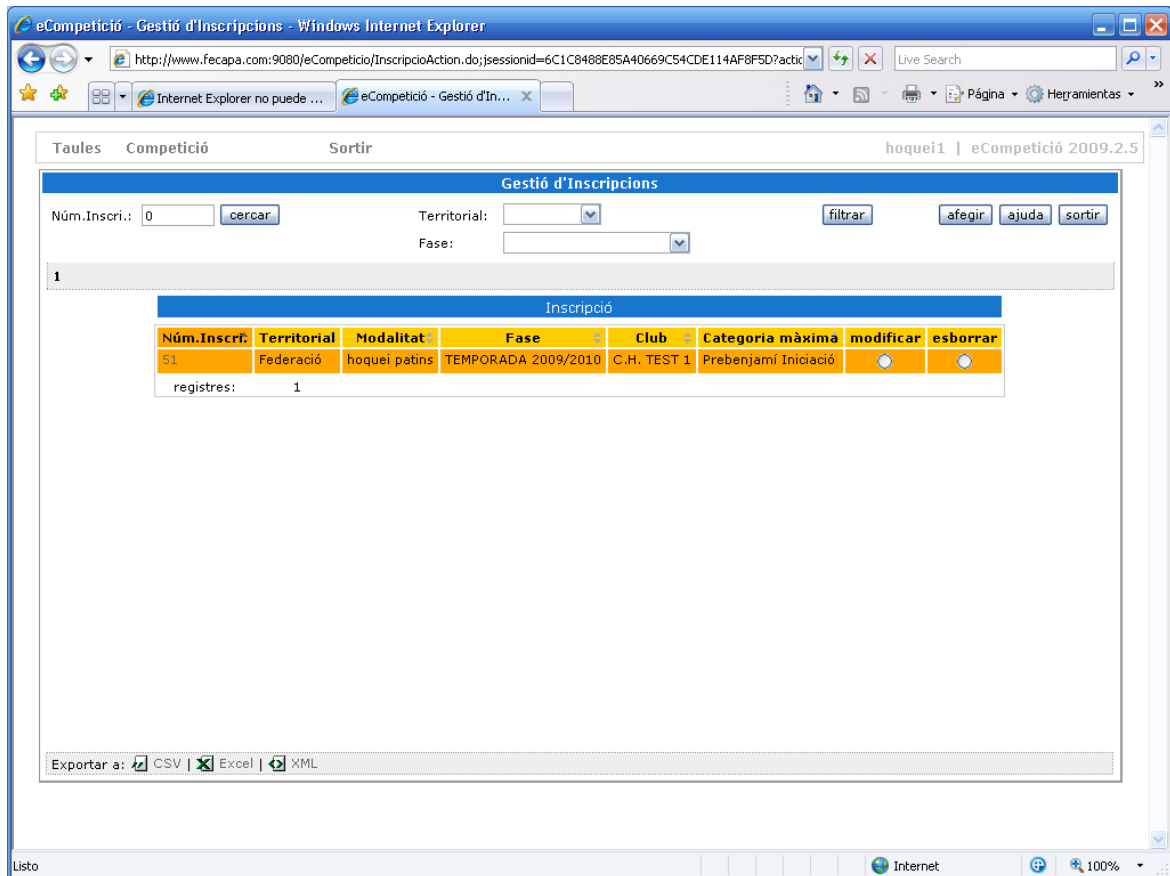
Categoria	Classe	Nom equip	Dia joc/Hora	Pista (adreça)	Dele. (nom,cog,tlf.)
		C.H. TEST 1	diumenge	Principal 23	Manel Serra 93 / 93

afegir tancar

finalitzar procés dades club afegir equips ajuda sortir

Para modificar (sacar, añadir, modificar equipos) una inscripción ya introducida

Durante los días que esté abierta la inscripción de los equipos, se puede modificar la hoja de inscripción de equipos tantas veces como haga falta. Para hacerlo, sólo debemos ir a "Competición > Inscripciones", seleccionar la inscripción que queremos modificar (con el tiempo iremos teniendo un histórico de las diferentes inscripciones que hemos ido haciendo a cada temporada) y marcar el botón "modificar". Una vez estemos dentro de la inscripción podemos hacer las mismas operaciones que cuando la generamos.



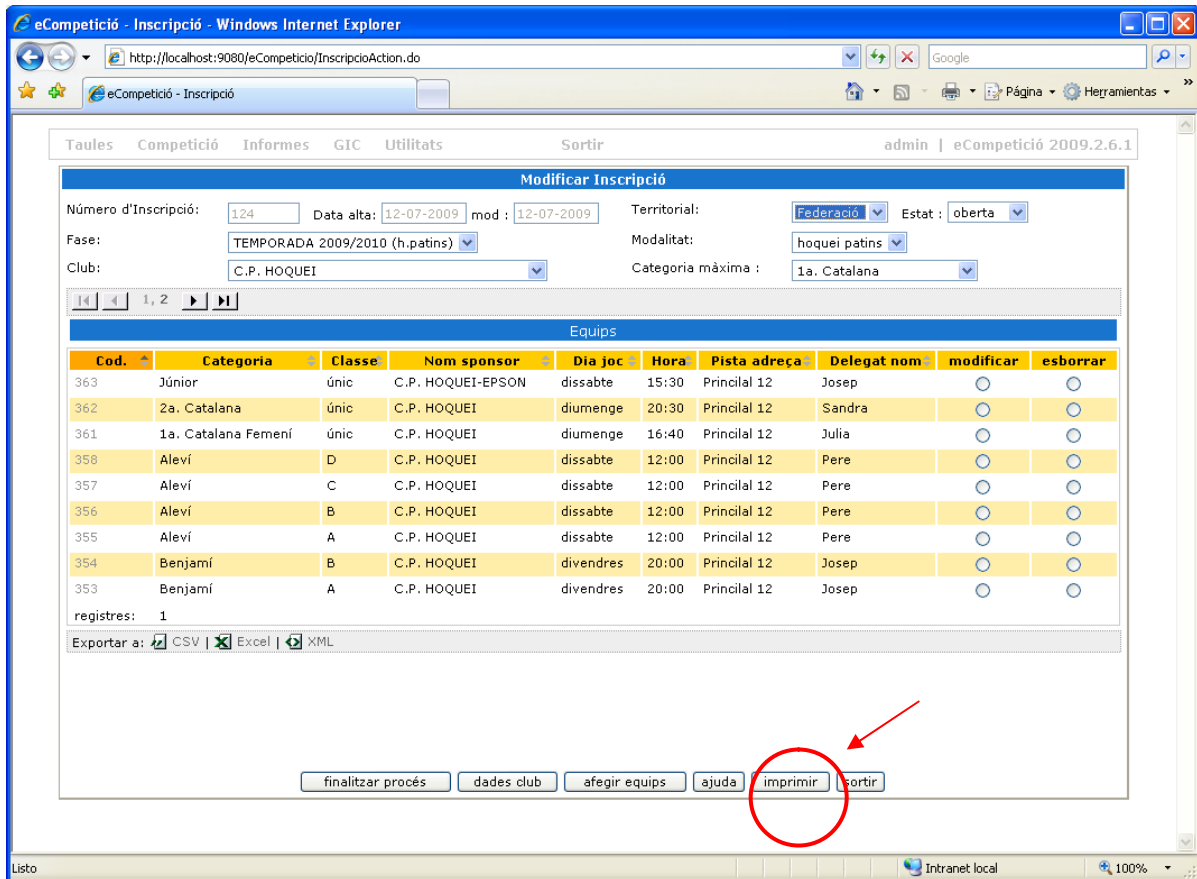
Para borrar una inscripción ya introducida

Durante los días que esté abierta la inscripción de los equipos, se puede borrar la hoja de inscripción de equipos, si eso es lo que queremos. Para hacerlo, sólo debemos ir a "Competición > Inscripciones" y seleccionar la inscripción que queremos eliminar y marcar el botón "borrar". Esta acción elimina físicamente todos los datos asociados a la inscripción, por lo tanto una vez realizada la eliminación ya no se pueden recuperar los datos.

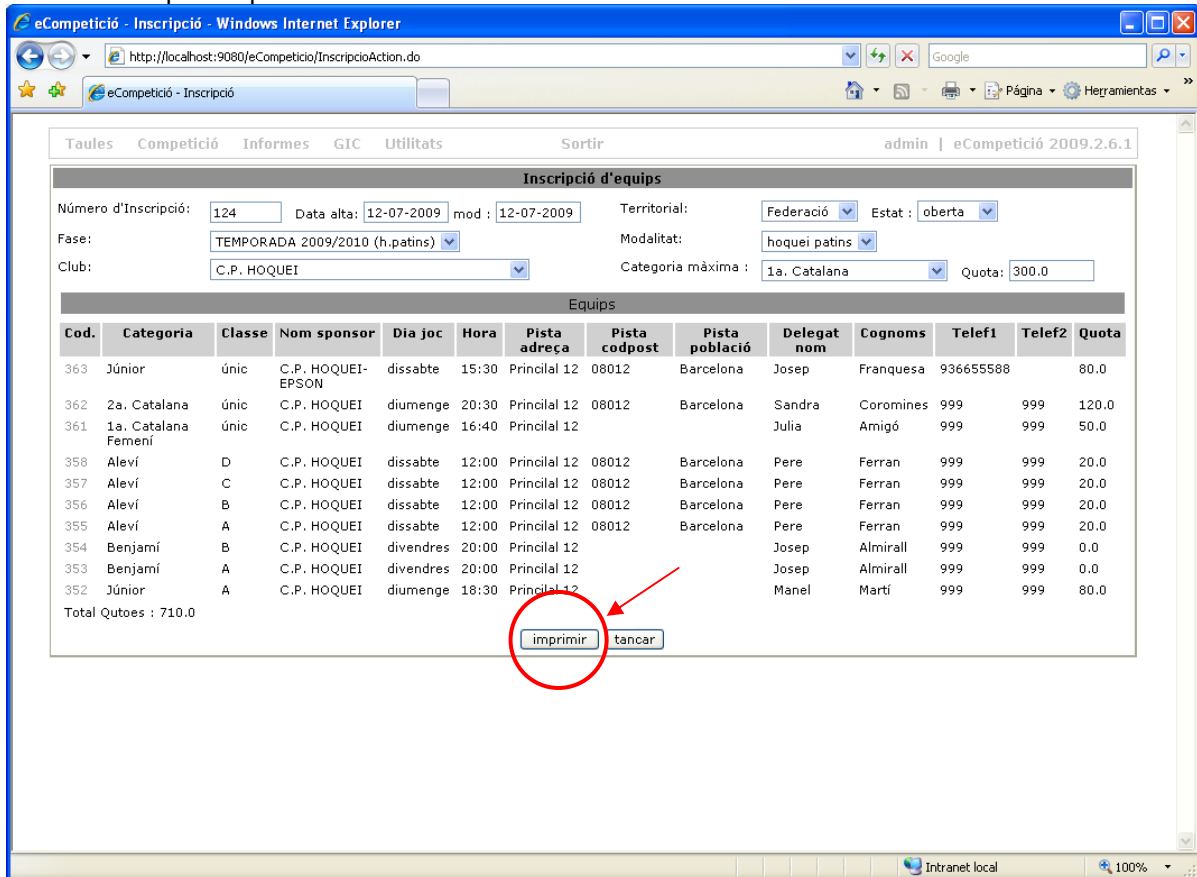
Para imprimir una inscripción

Una vez introducida la inscripción, podéis imprimir el listado de la manera siguiente:

- En la pantalla "Modificar inscripciones" apretáis el botón "imprimir" que aparece en la parte inferior de la pantalla.

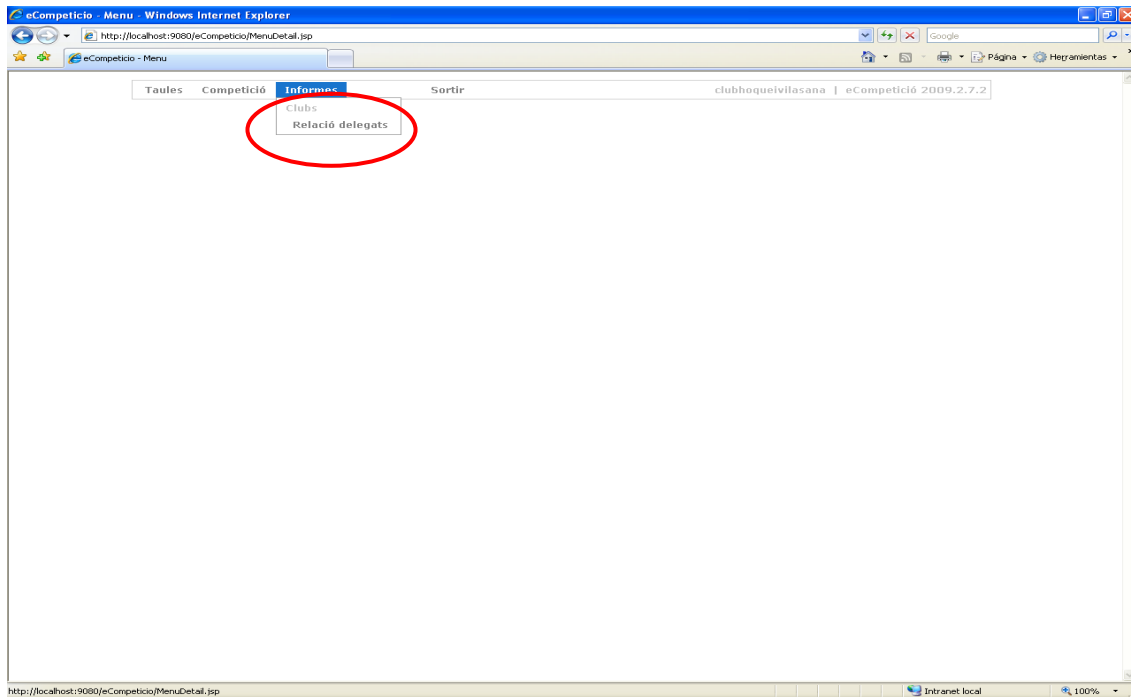


- Una vez seleccionado el botón, accederéis a la pantalla "Inscripción de equipos". Marcar otra vez el botón "imprimir" para obtener finalmente el listado.

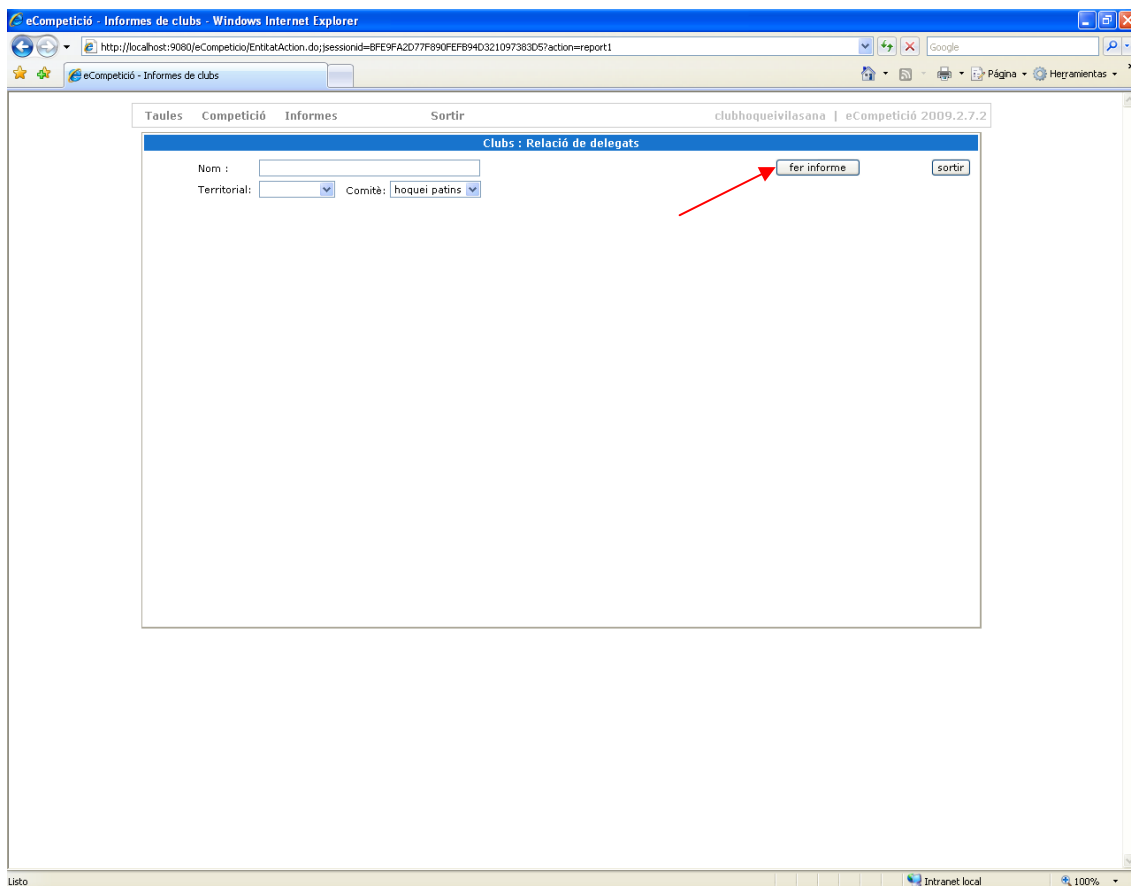


Per obtenir informes

Para obtener los informes, seleccionar la opción "Informes" y "Relación delegados".



Una vez se haya accedido a la pantalla "Clubs: Relación de delegados", filtrar los datos convenientes y seleccionar el botón "hacer informe" para obtenerlo.



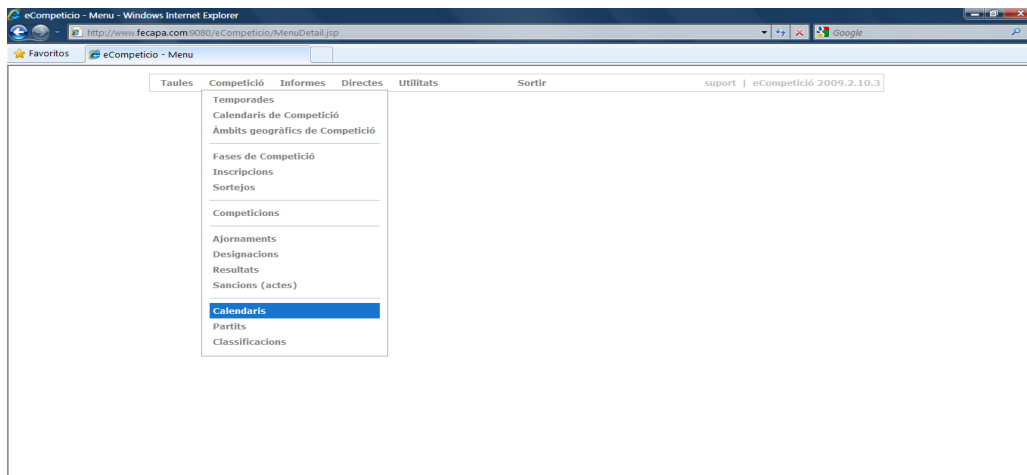
Una vez se tenga el informe, se puede exportar los datos en versión Excel.

The screenshot shows a web browser window displaying a report titled "Clubs : Relació de delegats". The report includes a table with columns: Cod., Club, Tipus, Població, Territorial, Comitè, Delegat, Cognoms, Telefon1, and Telèfon2. The table lists 18 clubs, including STADIUM CASABLANCA, ALCAÑIZ CLUB PATIN HOCKEY, ANDORRA HOQUEI CLUB, CLUB HOQUEI BELLVER DE CE..., CLUB PATI VOLTREGÀ, CLUB VILASSAR HOQUEI, CLUB PATI VILANOVA, CLUB PATI VILAFRANCA, CLUB PATI VIC, C.E. UNIVERSITARI, C.F. TORRELLAVIT, CLUB PATI TORDERA, HOQUEI PATINS TONA, CLUB PATI TARADELL, CLUB PATI SITGES, SFERIC TERRASSA, SEK-CATALUNYA, and HOQUEI CLUB SENTMENAT. At the bottom of the table, it says "total línies: 132". Below the table is an "Exportar a:" menu with options for CSV, Excel, and XML. The "Excel" option is circled in red with an arrow pointing to it.

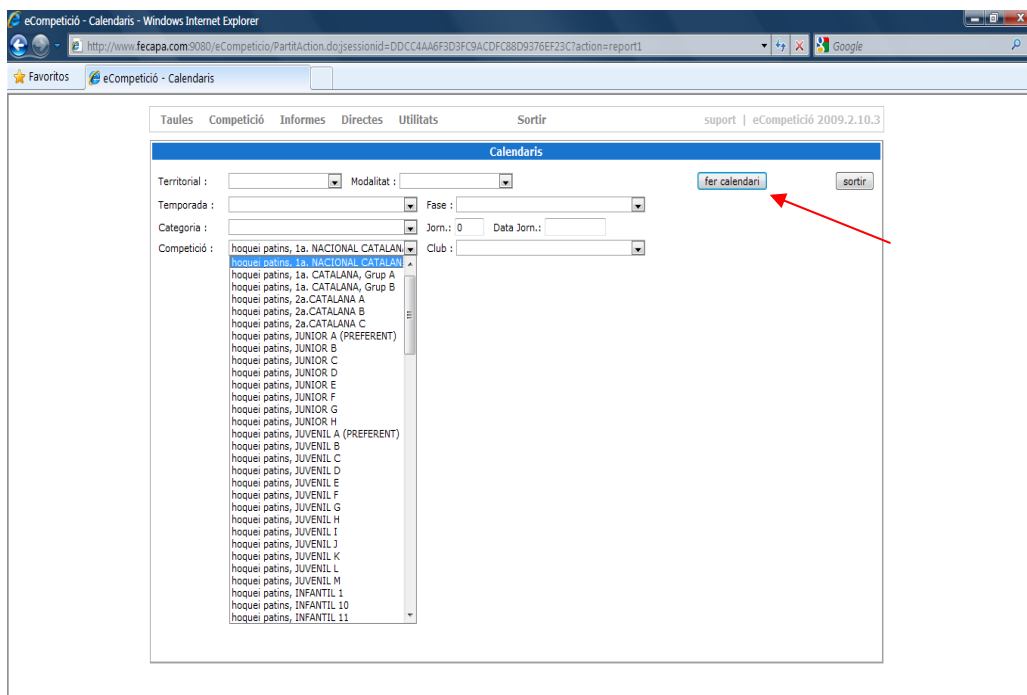
Cod.	Club	Tipus	Població	Territorial	Comitè	Delegat	Cognoms	Telefon1	Telèfon2
186	STADIUM CASABLANCA	club		Lleida	hoquei pat...				
185	ALCAÑIZ CLUB PATIN HOCKEY	club		Lleida	hoquei pat...				
184	ANDORRA HOQUEI CLUB	club		Lleida	hoquei pat...				
182	CLUB HOQUEI BELLVER DE CE...	club		Lleida	hoquei pat...				
181	CLUB PATI VOLTREGÀ	club	SABNT HIPÒLIT D...	Barcelona	hoquei pat...				
180	CLUB VILASSAR HOQUEI	club	Vilassar de Mar	Barcelona	hoquei pat...	José M ³	Ovies Tall...	932375844	653860996
179	CLUB PATI VILANOVA	club	Vilanova i la G...	Barcelona	hoquei pat...	Artur	Biarnes	650831023	
178	CLUB PATI VILAFRANCA	club	VILAFRANCA DEL ...	Barcelona	hoquei pat...				
177	CLUB PATI VIC	club		Barcelona	hoquei pat...				
176	C.E. UNIVERSITARI	club		Barcelona	hoquei pat...				
175	C.F. TORRELLAVIT	club		Barcelona	hoquei pat...				
174	CLUB PATI TORDERA	club	Tordera	Barcelona	hoquei pat...	Miguel	Fernandez ...	937640381	659157430
173	HOQUEI PATINS TONA	club		Barcelona	hoquei pat...				
172	CLUB PATI TARADELL	club	Taradell	Barcelona	hoquei pat...	M ³ Dolors	Pagespetit...	938800443	647874454
171	CLUB PATI SITGES	club		Barcelona	hoquei pat...				
170	SFERIC TERRASSA	club	TERRASSA	Barcelona	hoquei pat...	Maria	Moltó	667069301	
169	SEK-CATALUNYA	club	LA GARRIGA	Barcelona	hoquei pat...				
168	HOQUEI CLUB SENTMENAT	club	Sentmenat	Barcelona	hoquei pat...	Jean	Colome	646658054	

Gestión de la fecha de los partidos

Para saber las fechas de los partidos, debe accederse a la pantalla de calendarios de la manera siguiente: “Competición > Calendarios” (“Competició > Calendaris”).



Seleccionar la competición correspondiente y pulsar “Hacer calendario” (“Fer calendari”).



Com.	Terri.	Mod.	Cat.	Compet.	Jor	D.Jor.	D.Part.	Local	Cl.	Visitant	Cl.	Dia	Hora	C.Pos	Població
77	Fed...	ho...	1a...	1a. NACIONAL CA...	1	20-09-09	18-09-09	REUS DEPORT...	únic	CENTRE d'ES...	únic	dive...	21:30	43203	Reus
			1a....	1a. NACIONAL CA...			20-09-09	GIRONA CLUB...	únic	CLUB HOQUEI...	únic	dium...	24:00	17003	GIRONA
			1a....	1a. NACIONAL CA...			19-09-09	CLUB PATÍ L...	únic	CAPELLADES ...	únic	diss...	19:00	06509	LES MAS...
			1a....	1a. NACIONAL CA...			19-09-09	MOLLET HOQU...	únic	CLUB CONGRÉ...	únic	diss...	24:00	08100	Mollet ...
			1a....	1a. NACIONAL CA...			19-09-09	CLUB PATÍ M...	únic	CLUB PATÍ M...	únic	diss...	19:30	08560	Manlleu
			1a....	1a. NACIONAL CA...			20-09-09	CLUB PATÍ T...	únic	CLUB PATÍ T...	únic	dium...	12:30	08490	Tordera
			1a....	1a. NACIONAL CA...			19-09-09	G.E.I.E.G.	únic	HOQUEI PATI...	únic	diss...	00:00	17005	Girona
			1a....	1a. NACIONAL CA...			20-09-09	CLUB PATÍ V...	únic	ERCROS CH V...	únic	dium...	18:30	08800	Vilanova...
			1a....	1a. NACIONAL CA...			20-09-09	CLUB HOQUEI...	únic	CLUB PATÍ V...	únic	dium...	12:00	08303	MATARO
			1a....	1a. NACIONAL CA...	2	27-09-09	26-09-09	CLUB CONGRÉ...	únic	G.E.I.E.G.	únic	diss...	00:00	08027	BARCELO...
			1a....	1a. NACIONAL CA...			27-09-09	CENTRE d'ES...	únic	GIRONA CLUB...	únic	dium...	12:45	08358	Arenys ...
			1a....	1a. NACIONAL CA...			26-09-09	HOQUEI PATI...	únic	CLUB PATÍ L...	únic	diss...	17:45	06551	tona
			1a....	1a. NACIONAL CA...			25-09-09	CLUB PATÍ V...	únic	CLUB PATÍ M...	únic	dive...	21:30	08512	SANT HI...
			1a....	1a. NACIONAL CA...			26-09-09	CAPELLADES ...	únic	CLUB HOQUEI...	únic	diss...	19:30	08786	Capella...
			1a....	1a. NACIONAL CA...			26-09-09	CLUB PATÍ T...	únic	MOLLET HOQU...	únic	diss...	24:00	08552	Tarade...
			1a....	1a. NACIONAL CA...			26-09-09	ERCROS CH V...	únic	REUS DEPORT...	únic	diss...	21:30	43480	Vila-se...

Observaciones que deben tenerse en cuenta a la hora de gestionar la fecha del partido:

- La fecha del partido (ver la columna "D. Part.") que aparece en los calendarios debe tratarse con las consideraciones siguientes:
 - Fase de inscripción/revisión de los partidos: se corresponde a los datos que cada club indica en la hoja de su inscripción y, por lo tanto, si un club cambia el día, la hora o la pista de juego, cuando se solicita otra vez este calendario, estos datos ya aparecen automáticamente actualizados. Durante el período de revisión de las inscripciones, la información de la "Fecha/Hora/Lugar" del partido es muy "provisional", ya que los partidos que se juegan "fuera" pueden cambiar a cada consulta, y deben ser interpretados como datos aproximados.
 - Fase de competición: los clubs podrán revisar las inscripciones hasta una fecha determinada (para la temporada 2009-2010 hasta el 2 de septiembre). Al día siguiente de la finalización de la fase de inscripción/revisión, se ejecuta un proceso que "fija" la fecha/la hora/la pista de juego de cada partido que haya en aquellos momentos y se define la "fecha oficial" de juego de todos los partidos. Las consultas que se hagan en el calendario a partir de esta fecha mostrarán, por lo tanto, los datos ya definitivos en relación con la fecha/la hora/la pista de juego de cada partido.
- A partir de la finalización de la fase de inscripción/revisión, cualquier cambio de partido tendrá que ser tramitado a través de la pantalla de aplazamientos de la eCompetició desde donde se tramitará una solicitud (+ email) al equipo contrario y se esperará la confirmación tanto del club contrario como de la Federación. Un vez autorizado el aplazamiento, se cambiará la "fecha oficial" del partido solicitado. En relación con los aplazamientos, cada club puede saber los cambios que hay haciendo consultas en la eCompetició o bien leyendo los emails recibidos.
- Teniendo en cuenta las observaciones anteriores, si se quiere saber qué cambios se han producido en las "Fechas de Partido" ("Dates del Partit") de una competición (o de un club) durante la fase de inscripción/revisión, se puede "exportar a Excel" los calendarios que se consulten (deben guardarse con un nombre diferente cada vez) y hacer una comparación binaria entre los dos archivos. Los archivos que se bajen, aún siendo de la extensión "xls", contienen datos que pueden ser leídos con cualquier comparador de archivos, por ejemplo, el TotalCommander (<http://www.ghisler.com/>), el WinDiff (<http://www.grigsoft.com/download-windiff.htm>) que es muy sencillo de utilizar o bien se puede usar una herramienta comercial para comparar documentos "xls" (<http://www.actualicese.com/tecnologico/herramienta-como-comparar-dos-archivos-de-excel-y-sacar-de-modo-rapido-sus-diferencias/>).